

LEGÉ

Bulletin d'informations communales

Magazine

2026



N°151
Avril/Mai/Juin

L'installation du conseil municipal

> P. 4
Informations
Municipales

> P. 13
Vie
Associative

> P.16
Informations
Intercommunales

> P. 17
Informations
Diverses



**BULLETIN D'INFORMATIONS
COMMUNALES DE LEGÉ**
N°151 - Avril 2026

Directrice de la publication : Laurence DELAUAUD
Directrice adjointe : Sophie GOYAUX
Service communication : Ophélie AUGEREAU

Crédit photos : Mairie de LEGÉ - Associations Legéennes
Freepik

Création : Média Horizon

Mise en page : service communication Ville de Legé

Impression : Imprimerie yonnaise

02 51 37 01 46

www.imprimerie-yonnaise.fr

Imprimé en 2 400 exemplaires

Distribution : toutes boîtes aux lettres Legé par bénévoles



Mairie

Depuis janvier 2026
NOUVEAUX HORAIRES

Lundi, mardi, mercredi, vendredi :
de 9h à 12h30 et de 14h à 17h30
Jeudi : de 9h à 12h30
Samedi semaines impaires : de 9h à
12h (état-civil)
02 40 26 35 00
11 rue de la Chaussée - 44650 LEGÉ
contact@ville-lege44.fr
www.ville-lege44.fr

Service ADS (sur rendez-vous) (Autorisation du Droit des Sols)

02 40 26 35 08
Lundi : de 9h à 12h30
Mercredi : de 14h à 17h30
Vendredi : de 9h à 12h

Service Urbanisme

02 40 26 35 08
Lundi, mardi, mercredi, vendredi :
de 9h à 12h30 et de 14h à 17h30
Jeudi : de 9h à 12h30
urbanisme@ville-lege44.fr

Services Techniques

02 40 26 35 07
Parc d'activités LEGÉ Nord
7 rue de la Charrie - 44650 LEGÉ
servicetechniques@ville-lege44.fr

France Services

Depuis janvier 2026
NOUVEAUX HORAIRES

02 28 01 84 87
10 rue de la Chaussée - 44650 LEGÉ
Lundi, mardi : 9h à 12h30 et de 14h à 17h30
Mercredi, jeudi, vendredi : de 9h à 12h30
Vendredi après-midi : sur rendez-vous
franceservices@ville-lege44.fr

Service CCAS

02 40 26 36 92
France Services
du lundi au vendredi : de 9h à 12h30
ccas@ville-lege44.fr

Bibliothèque municipale

02 28 21 62 20

Horaires

Mardi : 16h30 – 18h30
Mercredi : 10h – 12h30 et 15h – 18h30
Vendredi : 16h30 – 18h30
Samedi : 10h – 12h30 et 15h – 18h

37 rue de la Chaussée - 44650 LEGÉ
bibliotheque@ville-lege44.fr
<https://bibliotheques.sudretzatlantique.fr/>



Location Visitandines

02 40 26 35 00
Rue Général Charette de la Contrie
44650 LEGÉ

Location centre culturel Saint-Michel

02 40 26 35 00
Place du Général Charette
44650 LEGÉ



Multi-accueil Graines de Soleil

02 40 26 37 51
multiaccueil@ville-lege44.fr
3 rue Jules Ferry
44650 LEGÉ
Ouvert du lundi au vendredi
de 8h à 18h

Relais Petite Enfance (RPE)

02 28 07 60 26
rpe@ville-lege44.fr
3 rue Jules Ferry
44650 LEGÉ
sur rendez-vous

Restaurant scolaire du Chambord

02 40 26 33 89

Maison de l'Enfance

(Accueils périscolaire et de loisirs)

02 40 33 97 11
periscolaire@ville-lege44.fr
alsh@ville-lege44.fr
10 ter place du Champ de Foire
44650 LEGÉ
Inscriptions sur www.ville-lege44.fr

Maison des Jeunes

02 40 34 99 39
mdj@ville-lege44.fr
10 bis place du Champ de Foire
44650 LEGÉ
Inscriptions sur www.ville-lege44.fr



Chères Legéennes, Chers Legéens,

C'est avec une grande fierté que je m'adresse à vous pour ce premier édito de notre nouveau mandat.

Je tiens tout d'abord à **remercier chaleureusement celles et ceux qui se sont déplacés aux urnes**. Votre participation, alors même qu'une seule liste vous était présentée, témoigne de votre attachement à notre vie démocratique locale et de la confiance que vous portez à notre équipe. Mes remerciements s'adressent également aux élus sortants pour leur dévouement et le travail accompli au service de notre commune.

Une équipe prête à agir

Au fil des pages de ce bulletin, vous ferez la connaissance de **vos nouveaux conseillers municipaux**. Cette **équipe**, à la fois expérimentée et renouvelée, s'est déjà **organisée en commissions pour répondre aux enjeux de notre territoire** :

- **Nous mènerons à bien les projets d'envergure déjà initiés**, tels que la construction de l'espace jeunes et la rénovation de l'ancien presbytère.
- **De nouveaux visages apportent avec eux une volonté de relever des défis**. Nous allons ainsi co-écrire un projet sportif de territoire en collaboration avec nos voisins de Corcoué-sur-Logne et Touvois, et renforcer les coopérations avec les associations, les habitants et les partenaires.
- **Pour construire l'avenir, il faut bien connaître son patrimoine**. Nous lançons dès à présent un diagnostic complet de nos bâtiments communaux afin de planifier avec précision les travaux nécessaires.

Mon engagement à vos côtés

En ce début de mandat, je tiens à vous assurer de mon entière détermination dans mes nouvelles responsabilités. **Être votre Maire est une mission que je souhaite aborder avec humilité et rigueur**. Avec l'ensemble du conseil municipal, nous mettrons toute notre énergie au service de Legé afin de poursuivre, avec vous, la construction d'une commune toujours plus solidaire, dynamique et rayonnante.

Laurence DELAUDA
Maire de Legé



Après un mandat de Maire, Thierry GRASSINEAU passe l'écharpe à Laurence DELAUDA, nouvellement élue et proclamée Maire, lors de la séance du conseil municipal d'installation qui s'est tenue le vendredi 20 mars 2026.

LE NOUVEAU CONSEIL MUNICIPAL

À l'issue des élections municipales du 15 mars dernier, le conseil municipal a été proclamé élu. Celui-ci s'est réuni pour sa première séance officielle d'installation le vendredi 20 mars. Lors de cette assemblée, les élus ont procédé à l'élection de Madame la Maire, puis à celle des adjoints. Une seconde réunion de conseil, tenue le 14 avril, a ensuite permis de préciser la composition des différentes commissions et du Centre Communal d'Action Sociale (CCAS).

/ Le saviez-vous ?

Ce sont les conseillers municipaux qui élisent le Maire.

Installation du conseil

Le 20 mars, Thierry GRASSINEAU a ouvert la séance d'installation du conseil municipal et déclaré officiellement installés les nouveaux membres du conseil municipal.


Elections du Maire

Présidée par le doyen de l'assemblée, la séance s'est poursuivie par l'élection du Maire. Après vérification du quorum et la constitution du bureau de vote, une candidature a été annoncée : celle de Laurence DELAUAUD. À l'issue du scrutin, Laurence Delavaud a été élue Maire.

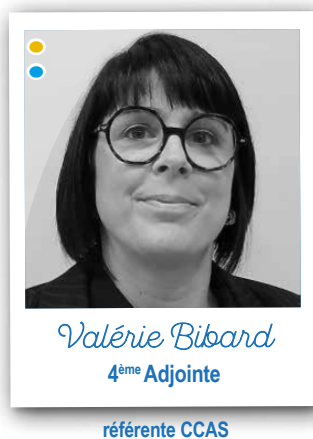
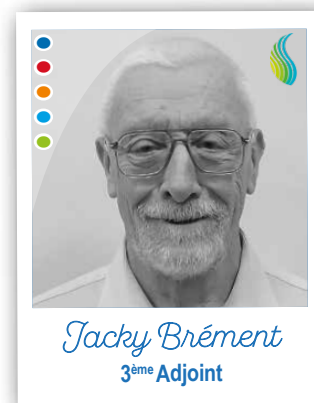
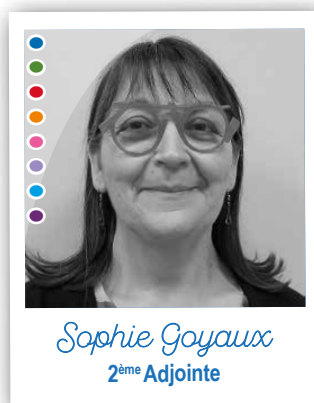
Élection des adjoints

Régies par le Code Général des Collectivités Territoriales, la Commune doit disposer au minimum d'un adjoint et au maximum d'un nombre correspondant à 30% de l'effectif légal du Conseil Municipal. Suite à ce rappel, la Maire nouvellement élue a proposé 5 adjoints et a nommé 3 conseillers délégués.

/ Commissions définies lors du conseil du 14 avril :

• Bâtiments, patrimoine et réseaux souples • Cadre de vie et espaces verts • CCAS • Commande publique • CAO : Commission Appel d'Offres • Culture et communication • Education, enfance, jeunesse et vie scolaire • Finances • Sports et vie associative • Urbanisme, Droits des sols et aménagement du territoire • Voirie, agriculture, assainissement et sécurité  élu communautaire

/ Trombinoscope des élus





Arnaud Rautureau
Conseiller délégué

réfèrent Sports et vie associative



Yann Yvenogeu
Conseiller municipal



Denis Charriau
Conseiller municipal



Thierry Grassineau
Conseiller municipal



Elisabeth Clerc
Conseillère municipale



Murielle Renaud
Conseillère municipale



Virginie Loquay
Conseillère municipale



Karine Chetaneau
Conseillère municipale



Mireille Mabit
Conseillère municipale



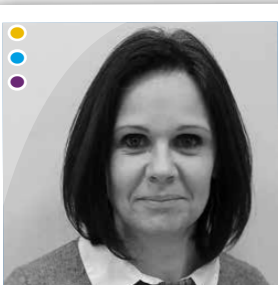
Alexandrine Mandin
Conseillère municipale



Nathalie Rabiller
Conseillère municipale



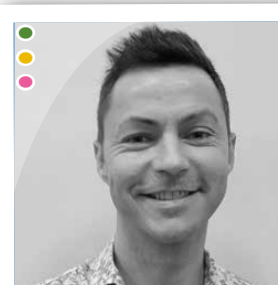
Katell Delorme
Conseillère municipale



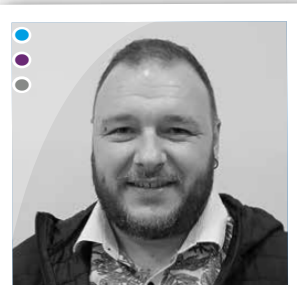
Judikaëlle Morne
Conseillère municipale



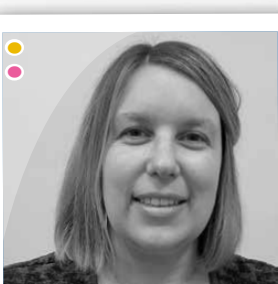
Jean-Marie Ponthoreau
Conseiller municipal



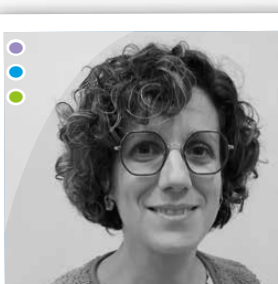
Franck Lemoine
Conseiller municipal



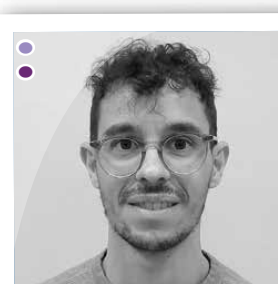
Grégory Pichaud
Conseiller municipal



Sophie Gallard
Conseillère municipale



Sabrina Montassier
Conseillère municipale



Camille Gilbert
Conseiller municipal

Dimanche 11 janvier, les légéens et légéennes sont venus en nombre, pour la dernière cérémonie des vœux du Maire, Thierry GRASSINEAU. Les sénatrices Laurence GARNIER et Marie-Pierre BESSIN-GUÉRIN, ainsi que les députés Jean-Michel BRARD et Fanny PACREAU, ont également fait l'honneur de leur présence. Lors de cette cérémonie le Maire de Legé, et sa première adjointe, Laurence DELAUD, ont pris la parole à tour de rôle pour revenir ensemble sur les temps forts de 2025.



CÉRÉMONIE DES VŒUX DU MAIRE



Un manteau de neige blanche a recouvert la ville dans la nuit du 5 au 6 janvier 2026. De jolies photos ont été prises pour capturer ces instants magiques et hors du temps. Les photos sont visibles en page d'accueil du site internet et sur la page Facebook de la Ville de Legé.

LEGÉ SOUS LA NEIGE

Le 23 janvier, la bibliothèque participait à l'édition 2026 de la Nuit de la lecture, événement national dédié au plaisir de lire et d'écouter des histoires. L'équipe a captivé le public grâce à des lectures à une ou plusieurs voix : d'abord pour les tout-petits, puis pour les enfants de plus de 4 ans. Environ 35 enfants ont ainsi profité de ce moment de rêverie et d'imagination avec leurs parents.



NUIT DE LA LECTURE



SPECTACLE PIERRE-ALEXANDRE

Une soirée pleine de rires, de bonne humeur et des spectateurs venus en nombre ! Du moniteur d'auto-école à ses rencontres amoureuses, en passant par la religion, différents sujets sont abordés avec finesse, tendresse et humour. **Bravo à l'artiste qui mêle parfaitement humour et chanson** et merci au public pour sa présence et ses éclats de rire qui ont fait vivre cet événement.

KILLT À LA BIBLIOTHÈQUE DE LEGÉ



KILLT – **Ki Lira Le Texte** : des élèves du cycle 3 de l'école du Chambord et des 5^{ème} des collèges legéens et ont vécu **une expérience théâtrale immersive et originale**. Ce dispositif, à la croisée de la lecture et du théâtre, plonge un groupe de 15 spectateurs au cœur du décor, aux côtés d'un comédien. Guidés pas à pas, ils découvrent *Les Règles du jeu* de l'auteur contemporain Yann VERBURGH, et **participent activement à l'histoire** de deux enfants grandissant dans un pays imaginaire marqué par la guerre. Abordée à hauteur d'enfant, la thématique mêle poésie, espoir et rêves, pour une expérience sensible, interactive et engagée. **Un projet développé dans le cadre des Projets Culturels de Territoire (PCT)** du Département de Loire-Atlantique, en coréalisation avec Mixt, terrain d'arts en Loire-Atlantique et Sud Retz Atlantique Communauté.



MATINÉE MOTRICITÉ

Le 7 février, le RPE (Relais Petite Enfance) organisait sa première matinée motricité parent-enfant de l'année, au complexe sportif. **26 familles sont venues profiter d'un moment ludique pour explorer, bouger et s'amuser.** Chacun a partagé un temps privilégié avec son tout-petit. Prochaine date : lundi 8 juin.

CARREFOUR DES MÉTIERS



Le 1^{er} Carrefour des métiers a permis à **plus de 270 élèves** de 4e et 3e des collèges, ainsi qu'aux 4e de la MFR de Legé, de rencontrer **près de 90 professionnels du territoire**. Pendant 2h, les jeunes ont découvert la diversité des métiers, échangé sur les formations et le quotidien professionnel. **Une première immersion concrète dans le monde du travail**, dans une ambiance bienveillante et conviviale.

BRÈVES municipales

ATELIERS « SENIORS RESTEZ MOBILES »



Destinés aux retraités, ces ateliers permettent de mettre à jour ses connaissances sur le Code de la route et de bénéficier de conseils sur la conduite et la mobilité afin de rester autonome dans ses déplacements.

➔ 4, 11, 18 et 25 juin

➔ 9h30 - 12h

Renseignements France services

☎ 02 28 01 84 87

✉ franceservices@ville-lege44.f

BIBLIOTHÈQUE



Exposition de Marie PERRIN-RAMAROTAFIKA

➔ du 29 avril au 6 juin

Lecture musicale par l'EMSRA

➔ mercredi 27 mai

➔ 16h

Horaires d'été du 1 juillet au 31 août

Mardi : 16h - 18h30

Mercredi : 10h - 12h30 / 15h - 18h30

Vendredi : 16h - 19h30

Samedi : 10h - 13h

Fermeture du 3 au 16 août

Renseignements Bibliothèque

✉ bibliotheque@ville-lege44.fr

/ Merci Christelle

Après 42 années consacrées au service de la Ville, Christelle MONTASSIER a fait valoir ses droits à la retraite le 1^{er} juin 2026, tournant ainsi une page riche d'engagement et de dévouement au service des légéens et légéennes.

Entrée à la mairie en 1984, elle a exercé de nombreuses missions au sein de la collectivité. De l'accueil à l'état civil, en passant par l'organisation des élections, la gestion du cimetière, la communication ou encore la gestion locative, Christelle a su faire preuve d'une grande polyvalence. En 2015, elle rejoint le Centre communal d'action sociale (CCAS), où elle termine sa carrière, contribuant également à la mise en place du dispositif France services à partir de 2022.

En plus de quatre décennies, Christelle aura connu cinq maires, sept directeurs généraux des services et participé à la réalisation de



132 bulletins municipaux, témoignant d'une implication constante dans la vie locale.

Cette longévité a été soulignée lors d'un moment convivial, réunissant élus actuels et anciens, ainsi que collègues actifs et retraités. A cette occasion, Monsieur le Maire a tenu à saluer son parcours : « Pendant toutes ces années, tu as su convaincre, être force de proposition, imaginative et toujours très directe dans tes choix et tes décisions. Tu as été une force vive pour l'aide aux légéens, notamment les plus fragiles ou en détresse. Le social a été ton leitmotiv et ton principal moteur. »

/ L'équipe de France services

Suite au départ à la retraite de Christelle MONTASSIER, l'équipe de France services se réorganise :



De gauche à droite : Christelle, Véronique, Katia

➔ Katia BOUCHET, Responsable CCAS (Centre Communal d'Action Sociale) et France services

➔ Christelle CAMBREA, France services

➔ Véronique FOUSSE, France services.

Les missions de France services

C'est un service public de proximité, gratuit et accessible à toutes et tous. Les agents formés accompagnent les citoyens dans leurs démarches administratives

numériques quotidiennes (santé, famille, logements, impôts, retraite, emploi, justice...).

Les missions du CCAS

Le CCAS constitue l'outil principal des municipalités pour mettre en œuvre les actions solidaires et organiser l'aide sociale au profit des habitants de la commune. Ainsi, le CCAS a pour rôle de :

➔ lutter contre l'exclusion

➔ accompagner les personnes âgées

➔ soutenir les personnes souffrant de handicap

Renseignements

France services ☎ 02 28 01 84 87 ✉ franceservices@ville-lege44.fr

CCAS ☎ 02 40 26 36 92 ✉ ccas@ville-lege44.fr

/ Le Relais Petite Enfance

Le Relais Petite Enfance (RPE) est un **service gratuit et itinérant** sur les communes de Legé, Corcoué-sur-Logne et Touvois. C'est un **lieu d'accueil, d'information et de rencontre à destination des enfants, parents, futurs parents et assistants maternels.**

Le RPE accompagne :

- ➔ Les parents dans leurs recherches de mode de garde et dans leur rôle d'employeur d'assistant maternel tout au long du contrat.
- ➔ Les assistants maternels tout au long de leur activité professionnelle (soutien professionnel, proposition de matinées d'éveil et formations)
- ➔ Les futurs professionnels en les

informant sur le métier d'assistant maternel et sur les autres métiers de la petite enfance.

2025 en quelques chiffres :

Le RPE a accompagné

- ➔ 83 assistantes maternelles agréées dont 38 sur Legé
- ➔ 2 maisons d'assistantes maternelles : une à Corcoué-sur-Logne et une à Touvois

Le RPE a proposé

- ➔ 69 matinées d'éveil
- ➔ 1 conférence « L'autorité, le cadre, les limites dans l'éducation des jeunes



enfants »

- ➔ Des réunions thématiques professionnelles
- ➔ 3 formations continues pour les assistantes maternelles
- ➔ 1 formation « analyse de la pratique » répartie sur 7 dates à l'année

Renseignements : Relais Petite Enfance, Laura NOBIRON

☎ 02 28 07 60 26 ✉ rpe@ville-lege44.fr

🌐 <https://www.ville-lege44.fr/grandir-et-vieillir/petite-enfance/relais-petite-enfance-rpe/>

/ Médiation par les pairs avec les enfants de l'école Le Chambord

Depuis le 5 février, **59 élèves volontaires de CE2, CM1 et CM2** de l'école Le Chambord participent à **une formation à la médiation par les pairs**, proposée sur le temps méridien par les animateurs de la Maison de l'Enfance. **Objectif : apprendre à résoudre les conflits par le dialogue, dans le respect et l'écoute.** Au fil des six séances, les enfants découvrent les émotions, l'écoute active et les étapes de la médiation, à travers échanges et jeux de rôle. Cette démarche citoyenne leur permet de mieux comprendre les désaccords et d'aider leurs camarades à trouver des solutions. À l'issue de la formation, les élèves volontaires deviendront

« médiateurs » dans la cour. Un rôle valorisant qui contribue à renforcer le vivre-ensemble et le bien-être de tous.



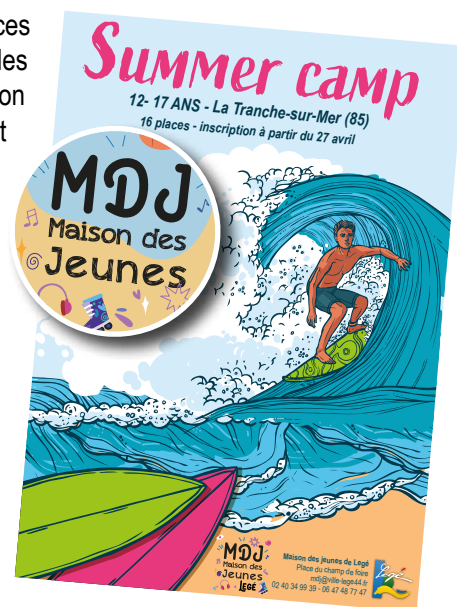
Séance du 12 février
Identifier les émotions et leur rôle dans un conflit

/ Maison des jeunes

Sejour d'été

Pour des vacances encore plus fun, les animateurs de la maison des jeunes proposent un séjour nautique. Au programme : surf, paddle, O'fun Park, veillée, baignade et farniente.

- ➔ du 6 au 10 juillet
- ➔ 12 - 17 ans
- ➔ 16 places
- ➔ inscription ouverte au 27 avril
- ➔ tarifs selon quotient familial, disponibles sur le site de la ville



Renseignements

Maison des jeunes

☎ 06 47 48 77 47 ✉ mdj@ville-lege44.fr

/ Les stages multisports

Des compétences mutualisées au service des jeunes légéens

34 jeunes légéens et légéennes, âgés de 8 à 11 ans, ont participé au stage multisports organisé conjointement par le Service Territorial des Sports (STS) et l'Animation Sportive Départementale (ASD).

Encadrés par des éducateurs sportifs, **les enfants ont pu s'initier à une grande variété de disciplines**, parmi lesquelles la gymnastique, l'escalade ainsi que plusieurs sports collectifs tels que le basket-ball, le handball et le rugby. Tout au long de la semaine, les participants ont découvert de nouvelles pratiques sportives, **tout en développant leur aisance corporelle, leur confiance en eux et le plaisir de l'activité physique.**

Ces stages constituent également **un temps fort de partage, favorisant la mixité, la coopération et l'esprit d'équipe** dans un cadre ludique et sécurisé. Une semaine riche en découvertes sportives, placée sous le signe de l'apprentissage et du plaisir de bouger.

Renseignements

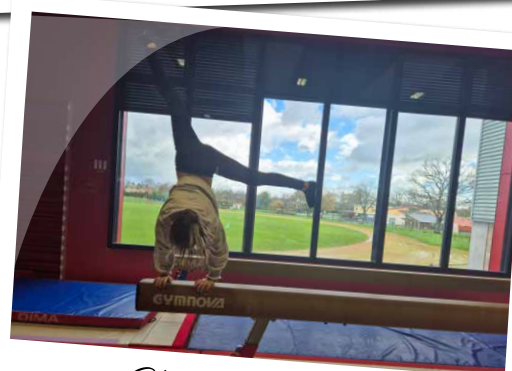
Service Territorial des Sports (STS)

Yohann MOREAU

✉ sts@ville-lege44.fr ☎ 07 48 16 75 69



Stage multisports
Escalade avec Gaël (ASD) - Février 2026



Stage multisports
Gymnastique avec Yohann (STS) - Février 2026

/ Collège Pierre de Coubertin

Rencontre entre collégiens et aînés de la MdAC*

Jeudi 12 février, une dizaine de résidents de la MdAC St-Joseph et les élèves de la classe de 3A du collège Pierre de Coubertin ont **vécu un joli moment de partage.**

A l'initiative de Madame THOBIE, enseignante en arts plastiques, cette rencontre visait à **créer une correspondance entre les adolescents et les résidents** autour d'une exposition sur le thème **de la mémoire et des souvenirs**, prêtée par le musée des Beaux-arts de Nantes / Saint-Nazaire.

Madame GABORIT, animatrice vie sociale à la MdAC, enthousiaste au projet, a accueilli, deux fois, les élèves afin qu'ils rencontrent leurs voisins plus âgés. Madame BREBION, professeure de français, a également proposé de travailler autour de l'autobiographie, au programme de français en 3^{ème}. **De ces**

deux rencontres sont nées une oeuvre autour de l'écriture et des arts plastiques. Le résultat final a été présenté aux résidents.

Au programme :

- ➔ court-métrage présentant les souvenirs des résidents et des élèves,
- ➔ présentation des travaux artistiques réalisés par les élèves,
- ➔ découverte des six œuvres du musée des beaux-arts pour lesquelles les élèves se sont faits médiateurs culturels auprès des résidents.

Et enfin un goûter pour laisser le temps aux jeunes et moins jeunes d'échanger sur cette belle expérience. Les retours sont unanimes aussi bien du



côté des élèves que des résidents : c'est un projet à reconduire.

*MdAC : Maison des Âges et des Cultures

Renseignements

Céline PAVAGEAU, Principale

✉ <https://pcoubertin.loire-atlantique.e-lyco.fr/>

Dimanche 14 juin
VIDE GRENIER des parents d'élèves

🕒 **9h à 17h** - Buvette et restauration sur place pour profiter pleinement de la journée.

✉ coubertinparentseleves@gmail.com

/ Elagage Boulevard Napoléon et rue de la chaussée

Une nouvelle taille pour les platanes

Après cinq ans, il était temps d'intervenir à nouveau sur les platanes du boulevard Napoléon. De novembre à mars, il est courant de voir des platanes communs, nus et complètement taillés. Cette taille sévère est utile pour contenir le développement des arbres et de favoriser leur bonne santé, afin qu'ils retrouvent, dès le retour des beaux jours, toute leur vigueur et leur élégante silhouette. Une entreprise légéenne s'est occupée de l'élagage tandis que les agents des services techniques et les jeunes du dispositif argent de poche ont procédé au ramassage et au broyage des branches.

Au total 56 platanes boulevard Napoléon et 4 près de la gendarmerie, ont été taillés.

Rien ne se perd tout se transforme

Le broyat issu de cette intervention **connaîtra une seconde vie**. Il sera utilisé lors de la prochaine journée citoyenne, **pour pailler les arbres plantés** en novembre dernier **dans le cadre du dispositif « Une naissance, un arbre »**. Une manière de valoriser ces ressources tout en contribuant à l'entretien du patrimoine arboré communal.

Renseignements  servicetechniques@ville-lege44.fr



Elagage boulevard Napoléon



*Broyage des branches
par les agents et les jeunes du dispositif argent de poche*

/ Se mobiliser pour améliorer notre cadre de vie

Qu'est-ce que le groupe action citoyenne ?



Le groupe « Action Citoyenne », composé de Legéennes, Legéens et d'élus engagés, se mobilise pour embellir et entretenir notre cadre de vie à travers des chantiers collectifs et conviviaux.



A vos agendas



 **Samedi 6 juin - Journée citoyenne** 

Objet : réparation et entretien des décorations de Noël

 9h - 12h  aux ateliers municipaux



 **Samedi 19 septembre - World clean-up day** 

Objet : nettoyer et ramasser les déchets autour des points de tri

 9h - 12h  départ des ateliers municipaux



 **Samedi 28 novembre - Décorations de Noël** 

Objet : installation des décorations de Noël

 9h - 12h  départ des ateliers municipaux

 **Samedi 28 novembre - Une naissance, un arbre**

Plantations d'arbre pour les naissances 2025

 matin  lieu précisé par courrier



/ Les jeunes agriculteurs Grand-Lieu Maine à l'honneur

Les **temps sont difficiles pour les jeunes agriculteurs (JA)** : épisode de grippe aviaire, de dermatose nodulaire contagieuse, marchés en berne, accords commerciaux et surtout **des conditions météorologiques difficiles** depuis le début de l'année, qui impactent l'activité agricole et, plus largement, l'économie locale.

Défilé de tracteurs illuminés

Dans cette grisaille, un moment lumineux est venu marquer le **22 décembre dernier**. Pour les fêtes de fin d'année, les JA ont participé à un défilé de tracteurs décorés et illuminés. Brillants et rutilants, ces engins, sublimés pour l'occasion, ont offert un **spectacle aussi original que magique**.

Pas moins d'une vingtaine de ces derniers

rassemblés sur le site de la CUMA à la Giffraie ont pris la route en direction de St-Philbert-de-Grand-Lieu, où **près de 180 tracteurs ont défilé** dans les rues, attirant de nombreux spectateurs.

Cet événement a illustré le **dynamisme**

et l'**esprit collectif des jeunes agriculteurs**, réunis au sein de leur association intercommunale, à l'échelle de Grand-Lieu Maine. Cette mobilisation témoigne de **leur volonté de partager leur passion et de faire découvrir leur métier** au grand public.

Une initiative similaire pourrait, à l'avenir,



voir le jour à Legé, contribuant ainsi à renforcer les liens entre le monde agricole et les habitants, tout en valorisant l'agriculture locale.

Renseignements

📍 JA Grand Lieu Maine



Les élèves s'initient à la plantation

À l'école Notre-Dame, **chaque classe (10) a pu planter un ou deux arbres dans les jardins de l'école** et en contrebas de la mairie.

Cette initiative s'inscrit dans le cadre de l'**opération « La forêt s'invite à l'école »**, menée en partenariat avec l'Office National des Forêts (ONF).

/ École Notre-Dame

Un projet éducatif porteur de sens

Ce programme encourage les établissements scolaires à développer de véritables **parcours pédagogiques autour de la forêt et de ses enjeux**. Après validation du projet, le directeur de l'école, **Éric ORIEUX**, a

sélectionné différentes essences : merisiers, bouleaux, hêtres, acacias, aulnes, poiriers, érables sycomores et chênes rouvres qui enrichissent désormais le paysage de l'établissement.

Une expérience collective et formatrice

Équipés de bottes, **les enfants**, de la petite section au CM2 **se sont initiés aux différentes étapes de la plantation** :

creuser les trous à la tarière, praliner les racines, planter puis installer un tuteur. Plusieurs parents ont également pris part à cette dynamique collective. « *Ce moment de partage a un sens très important, puisqu'il aide les enfants à se construire comme de futurs adultes responsables de leur environnement et acteurs de la protection de la planète,* » souligne le directeur.

Des arbres pour grandir ensemble

Au fil des années, les élèves auront désormais le plaisir d'observer la croissance de ces arbres, témoins vivants de leur engagement pour la nature.

Renseignements

👉 <https://ecolenotredamelege.fr/>

✉ ecolend.lege@wanadoo.fr

📍 Apel Ecole Notre Dame Legé

/ Chauffeurs solidaires

L'association des chauffeurs solidaires de Legé propose un service de transport aux personnes isolées, pour leurs rendez-vous médicaux, courses, démarches administratives, visites à leurs proches... L'adhésion à l'association est de 5€, l'accompagnement

est bénévole, une participation aux frais de déplacement de 0.40€ / km parcouru avec un minimum de 5€, est demandée.

Pour réserver : 07 66 98 56 03

Recherches de bénévoles :

« *Vous avez un peu de temps disponible, vous aimez rendre service aux personnes, vous aimez conduire. Venez nous rejoindre !* », proclame Mme BIBARD, référente sur Legé.

/ Les Amis de Legé

Ce printemps, l'association bourgeoise d'idées après son assemblée du 1^{er} février où Alain JUNO a conquis son auditoire autour de l'histoire de la vigne.

Sorties et animations

➔ **Samedi 25 avril : 30e Journée Historique** (3 conférences dont une sur les conserveries régionales), suivie de la visite de La Caraterie près de Paulx.

➔ **Vendredi 8 mai** : Printemps des cimetières **visite commentée après-midi** (1^{ère} participation des Amis de Legé)

➔ **Samedi 13 juin** : sortie de printemps, **direction Plœrmel et son horloge astronomique**. Découverte pareillement des tourbières de Sérent, l'une des plus

vastes d'Europe

➔ **Dimanche 20 septembre : Journée du Patrimoine** : randonnée

pédestre sur le thème du train " Nantes - Legé ".

➔ **Dimanche 27 septembre : excursion d'automne** conduira au Musée du Pays de Retz à Bourgneuf et au port du Collet.

➔ L'association participera également aux **commémorations du 8 mai et du 11 novembre** et répondra présente aux sollicitations de la municipalité (rallye citoyen...) et de l'École du Chambord (rallye culture et patrimoine du 7 avril).



Un spectacle sur l'histoire de la chapelle de Legé

L'évènement marquant sera sans doute **dimanche 22 novembre : le bicentenaire de la chapelle Charette et de sa statue**. Un spectacle inédit créé et mis en scène par l'association. Une trentaine d'acteurs feront vivre " l'acte de naissance " de la chapelle et de la statue du général. Un évènement à ne pas manquer !

Renseignements :

✉ amisdelege44@gmail.com

/ Club Sourire d'Automne

Le Club a récemment tenu son assemblée générale annuelle dans une ambiance chaleureuse et conviviale, l'occasion de revenir sur les temps forts de l'année écoulée et de présenter les projets pour 2026.

Retour sur 2025

L'escapade à Paris avec la visite de Notre-Dame a marqué les membres. Voir la Cathédrale se relever a été le symbole de résilience qui les a tous touchés. L'année a également été rythmée par plusieurs rendez-vous appréciés, comme la traditionnelle galette des Rois, le repas guinguette, animé

au son de l'accordéon et des chansons, ainsi que les rencontres hebdomadaires. Le succès des après-midis belote et palets ne se dément pas. C'est vraiment le cœur du Club ; un moment simple, chaleureux pour se retrouver, discuter, rire. Un lien social, précieux.

Activités 2026

Le programme s'annonce, lui aussi riche, en moments de partage. Une **sortie à Belle-Île-en-Mer est prévue le 28 avril**, suivie du **repas guinguette le 11 juin**. Un voyage est également en préparation pour septembre ;

la destination sera prochainement dévoilée.

A la fin de l'AG, le président a souligné « **Être bénévole, c'est donner de son temps, de son énergie et parfois de sa patience pour que tout se passe au mieux. Merci pour votre engagement et votre dévouement. Merci à chacun d'entre vous de faire vivre ce club avec autant de bonne humeur. Continuons longtemps encore à nous retrouver, à partager de bons moments et surtout à garder le sourire !** »

Renseignements Jean-Luc BONNEAU

/ Déclic Image Legé 44 (DIL44)

Toute l'équipe est sur le pont Suite aux **excellents résultats obtenus cette saison**, « les Diler's » montent en Coupe de France Image Projetée Couleur pour 2027. Le club termine également 1^{er} aux concours régionaux papier qui se sont déroulés à Brétignolles-sur-Mer le 28 février.

Concours et expo Le Chouan La 4^{ème} édition, du concours **Le Chouan devenu International** depuis cette année a été jugé les 10 et 11 avril aux Visitandines. Ensuite **une centaine de ces photos les**

mieux classées seront exposées du 23 au 27 mai, aux Visitandines.

Résultats 2025

4 membres se sont distingués :

➔ **Marie-Françoise BORDIER** : sélectionnée pour la Coupe de France Audiovisuelle,

➔ **Christophe PERRAUD** : a obtenu un Ruban GPU,

➔ **Stéphane PINAUD**, un ruban FIAP, tous deux lors du French Digital Tour 2025

➔ **Gérard BARBIER** : promu EFIAP/S



(Excellence Silver de la Fédération Internationale d'Art Photographique) après avoir reçu plus de 1000 récompenses lors des salons internationaux. Bravo à tous !



Renseignements :

Gérard BARBIER

☎ 06 83 05 30 53

✉ declic44@gmail.com

/ Les Jardins Legéens

Après la taille effectuée en mars à la maison de l'enfance, les membres de l'association sont allés visiter l'exploitation maraîchère bio « le Chou Kalé » à Legé. Voici les temps forts à venir :

- ➔ **Samedi 25 Avril : vide-jardin**, aux Visitandines.
- ➔ **Début mai : visite** la pépinière Naulleau et le moulin de Rairé à Sallertaine.
- ➔ **Fin mai : visite du musée du**

textile à Cholet ainsi que le **jardin Camifolia**.

➔ **Juin : pique-nique et jeux de société**

« *N'hésitez pas à nous contacter pour tous renseignements et nous serons heureux de partager nos activités* », précise le Président, Jean-Luc GUITTONNEAU.



Renseignements Jean-Luc GUITTONNEAU
☎ 06 78 79 32 86 - ✉ lesjardinslegeens@gmail.com

/ Troupe de théâtre : La Pimpeloche



La troupe prépare deux pièces et une déjà prête : Les méfaits du tabac, d'Anton TCHÉKHOV. Les deux autres pièces sont :

- ➔ La demande en mariage, de TCHÉKHOV
- ➔ Le manager, les deux crapauds et l'air du temps, de Solenn JARNIOU.

Les comédiens de la troupe ont joué, Les méfaits du tabac

ainsi que la saynète La revanche de la Cigale (une suite à la célèbre fable de La Fontaine) à la Maison des âges et des cultures St-Joseph le 14 février.

La troupe envisage de jouer les deux autres pièces à la Houblotte et au petit Marché du Pochon au cours de l'année.

Renseignements
Hervé AUTRET
✉ pimpeloche@gmail.com
☎ 07 66 01 67 30

/ Tennis Club Legéen

Nouveauté

Découverte du pickeball (sport de raquette qui se joue sur un terrain de taille réduite, proche de celui du badminton, avec un filet et une balle légère en plastique percée de trous). Cette initiation, a réuni une quinzaine de licenciés et personnes extérieures au club, qui a été saluée par tous les participants.

D'autres projets sont à l'étude pour la promotion de cette nouvelle activité proposée par la fédération comme l'organisation d'une nouvelle matinée de pratique.

Du côté des championnats
Le championnat d'hiver :

- ➔ Maintien de l'équipe 1 en division 2 malgré une poule relevée. Certains

joueurs enregistrent des victoires encourageantes les faisant progresser au classement.

➔ En division 3, l'équipe 2 a fait face à une adversité relevée et a dû s'incliner malgré des rencontres accrochées.

Le championnat de printemps, sera l'occasion pour le club d'inscrire à nouveau une équipe mixte. Le calendrier sera communiqué sur les réseaux sociaux du club.

Le club prépare déjà la saison prochaine et organisera le **samedi 30 mai** une matinée **portes ouvertes** où petits et grands pourront venir découvrir la pratique du tennis.

« *N'hésitez pas à venir nous rencontrer. Si*



vous souhaitez faire un essai, en dehors de cette date, contactez-nous. », précise Nicolas BICHON, président.

Le club propose **différentes formules pour chaque âge et chaque envie** : découverte du tennis à partir de 5 ans et pour tout âge, approfondissement, loisirs et compétitions.

Renseignements
Nicolas BICHON
☎ 06 75 08 39 84
✉ tclegeen@gmail.com



/ LVL : Legé Vélo Loisirs

Randonnée des rives

La 33^{ème} édition se tiendra, le **14 juin 2026**, à partir de 8h, au départ de la Zone de Loisirs du Paradis à Legé.

- ➔ 4 circuits VTT,
- ➔ 1 circuit VTC familiale,
- ➔ 2 circuits cyclo,
- ➔ 2 circuits Gravel
- ➔ 3 circuits pédestre

Ravitaillements sur les circuits et grillades à l'arrivée.

Classique cycliste Nantes-Lagé

La 32^{ème} classique cycliste Nantes-Lagé, suivra, avec en préambule les courses des catégories Access 1, 2, 3 et 4 sur le circuit d'attente tracé dans le bourg de

Legé et à proximité. Ouverte aux catégories Open 1, 2 et 3, cette course, s'élançera de Tournebride et rejoindra le circuit d'attente après avoir parcouru une cinquantaine de kilomètres en campagne. Départ et arrivée : au niveau du parking de la zone de loisirs du paradis.

Les RDV hebdomadaires

En parallèle de ces manifestations, les membres du club pédalent chaque semaine, que ce soit sur un cyclo, sur un VTT ou sur un Gravel et ce, **les dimanches et les mercredis matin** au départ du local mais aussi les mercredis soir au départ de Corcoué-sur-Logne



pour le groupe vététiste.

« Toutes personnes souhaitant nous rejoindre seront les bienvenues. N'hésitez pas à nous retrouver, inscrit ou non, le dimanche matin au local pour un roulage. Départ à 8h30 à partir du 1^{er} mars. » annonce le secrétaire, Michel RONDEL.

Renseignements

✉ lege.velo.loisirs@hotmail.com



/ Pas à pas simplement

En ce début d'année, l'association Pas à pas Simplyment a renouvelé son bureau.

Elle remercie, pour leur implication, Philippe POTIER, Président et Aurélie PERROCHEAU, Trésorière qui n'ont pas souhaité renouveler leurs mandats. Les nouveaux membres du bureau sont :

- ➔ Françoise Guillemot-Gallais, Présidente
- ➔ Frédérique Le Ray, secrétaire
- ➔ Isabelle Sauvaget, trésorière
- ➔ Jacques Dupont, membre actif

L'association propose des cours hebdomadaires d'Assouplissements et d'étirements, de Qi gong, de Sophrologie, de Shiatsu, Yoga et Yoga du son. Pour tout renseignement ou pour une séance d'essai, contactez les professeurs :

- ➔ **Sophrologie** : Magali CLEMENT au 06 77 40 64 18
- ➔ **Assouplissements étirements et Qi gong** : Laetitia THINES : 06 77 40 64 18
- ➔ **Yoga et Yoga du son** : Sandrine PLUVINAGE : 06 75 39 20 31
- ➔ **Shiatsu** : Olivier PLUVINAGE 06 42 54 73 98

Le sport quelqu'il soit est bon pour la santé !



/ Taekwondo Legé 44

L'association sera en **portes ouvertes en juin 2026**. L'occasion de rencontrer les éducateurs et de tester l'une des activités proposées. Consultez toutes les activités sur le site internet : PILATES - TAEKWONDO - POUND® - ZUMBA®

Renseignements : Jean-Pierre ROBLLOT

👉 <https://taekwondolege44.wixsite.com/taekwondolege44>

/ UNC : Union Nationale des Combattants

Samedi 21 février a eu lieu l'assemblée générale de l'association, en présence de 22 adhérents sur 43 inscrits. Monsieur Gustave VRIGNAUD a été réélu président.

Lors de la cérémonie du 8 mai, 2 nouveaux porte-drapeaux seront officialisés et une remise d'insignes aura

lieu en mairie. « Vous êtes tous invités à participer », déclare Annick CARTAUD, secrétaire de l'association.

Rappel : l'UNC est ouverte à toutes celles et tous ceux qui adhèrent à ses valeurs.



Renseignements

M. VRIGNAUD ☎ 02 40 04 92 98

Mme CARTAUD ☎ 02 40 04 95 47

/ Chemin Solid'Air



Qu'est-ce que Chemin Solid'Air ?

Depuis son lancement en 2024, le groupe de bénévoles Chemin Solid'Air s'est donné pour mission de **lutter contre l'isolement des personnes âgées**. Composée aujourd'hui de 11 membres dévoués, cette **initiative vise à créer du lien social et à apporter un peu de chaleur humaine** à ceux qui en ont le plus besoin. Les bénévoles de Chemin Solid'Air organisent des visites de courtoisie régulières auprès des seniors isolés de la commune.

Lors de ces rencontres, l'objectif est de favoriser la convivialité, la conversation et le partage. **Les visites peuvent prendre différentes formes** : un simple échange autour d'un café, une partie de jeux de société pour stimuler l'esprit, ou encore une promenade à pied pour profiter du grand air et du paysage.

Ces moments d'échanges sont précieux, tant pour les personnes âgées que pour les bénévoles, qui trouvent dans ces rencontres une source de satisfaction et de solidarité. **La simplicité de ces gestes permet de renforcer le tissu social local**, en apportant une présence rassurante et chaleureuse à ceux qui en ont besoin.

Vous connaissez une personne isolée ?

« **Si vous connaissez des personnes âgées isolées susceptibles d'être intéressées par ces visites amicales, n'hésitez pas à contacter les référentes du groupe** :

➔ **Katia BOUCHET** : 02 40 26 36 92

➔ **Sonia GABORIT** : 02 40 26 35 55

Chaque geste compte pour rendre la vie plus douce et plus humaine aux personnes isolées. » expriment les membres de l'association.

INFORMATIONS Intercommunales



/ Six ans d'actions pour réduire nos déchets



Adopté en 2019, le Plan Local de Prévention des Déchets Ménagers et Assimilés est arrivé à son terme. Il a mobilisé le territoire autour d'un objectif simple : produire moins de déchets et mieux les gérer.

4 axes pour des actions concrètes au quotidien

Durant 6 ans, Sud Retz Atlantique Communauté a multiplié les initiatives pour optimiser sa gestion des déchets.

➔ **AXE 1 : Allonger la durée de vie des produits**

Réparer plutôt que jeter : un réflexe encouragé grâce à la création d'un

annuaire des Répar'Acteurs, qui met en avant les professionnels locaux donnant une seconde vie aux objets.

➔ **AXE 2 : Consommer plus responsable**

Adopter de nouvelles habitudes de consommation est un levier essentiel pour réduire ses déchets. Pour accompagner ce changement, la collectivité a mis en place plusieurs actions.

• **Sensibilisation et animations dans les écoles** pour apprendre les bons réflexes et comprendre les enjeux liés aux déchets.

• **Mise à disposition d'un guide des producteurs locaux** pour encourager les

circuits courts et une consommation plus responsable, souvent avec moins d'emballages.

➔ **Axe 3 : Réduire et valoriser les biodéchets**

Les déchets alimentaires représentent une part importante de nos poubelles. Pour les valoriser, la collectivité a soutenu l'achat de composteurs et **déployé des points de collecte dans les centres-bourgs**.

• **Axe 4 : Accompagner les professionnels**

Artisans, commerçants et entreprises ont également été impliqués, notamment à travers des dispositifs d'accompagnement et de valorisation de leurs engagements.

Une dynamique à poursuivre ensemble

La fin de ce premier Plan de Prévention des Déchets marque une période de transition : une nouvelle feuille de route est en préparation pour poursuivre les efforts engagés et relever les défis à venir. **Plus que jamais, la réduction des déchets reste un enjeu collectif.**

Pour en savoir plus sur le Plan de Prévention des Déchets, retrouvez le bilan synthétique sur www.sud-retz-atlantique.fr

/ Un atelier relai disponible à la location pour les entreprises

Sud Retz Atlantique Communauté propose 1 atelier relai à la location, **disponible dès maintenant dans la zone d'activité Legé Nord**. Le dispositif a pour vocation d'**accompagner les entrepreneurs** dans leur développement en leur offrant des locaux adaptés à leurs besoins, assortis de loyers progressifs.

Un espace fonctionnel de 142 m² « L'atelier 2 » offre une surface totale de

142 m², (116 m² d'atelier et 26 m² dédiés aux bureaux, WC, local douche et local technique). Une configuration idéale pour les professionnels artisanaux ou industriels souhaitant s'installer dans un cadre opérationnel dès le premier jour.

Un loyer progressif pour accompagner votre croissance

Le loyer démarre à partir de 568 € HT/ mois, avec une évolution annuelle. Ce

système de loyer progressif permet aux entreprises de maîtriser leurs charges durant les premières années d'activité, souvent les plus décisives pour leur développement.

📍 1 rue des Frères Lumières à Legé

✉ cdanet@ccsudretzatlantique.fr



/ CLIC SUD RETZ

Le CLIC en quelques mots :

L'association CLIC* Sud Retz propose un service gratuit sur tout le territoire Sud Retz Atlantique Communauté. C'est un lieu d'accueil, d'écoute et d'information sur les droits et prestations.

Auprès des personnes de + 60 ans et leur entourage : accompagnement sur tout ce qui concerne le soutien à domicile (aides à domicile, portage de repas, adaptation du logement, solutions d'hébergement en institution...), évaluation complète des besoins, aide à la mise en place des aides et de leur suivi, coordination des aides en partenariat avec les professionnels.

Auprès des personnes en situation de handicap : aide à la constitution du dossier auprès de la MDPH** et information sur l'état d'avancement du dossier.

Actions collectives

Actions individuelles et collectives, ouvertes pour toutes les personnes de + 60 ans :

📍 ATELIER S'INFORMER POUR MIEUX

ACCOMPAGNER SON PROCHE AYANT DES

TRoubles COGNITIFS : proposés par le Centre de Ressources Territorial Les Vallées, la Plateforme de Répît des Aidants RETZ PIT et le CLIC Sud Retz.

- 09, 16, 23 et 30 juin
- 4 ateliers de 2h (14h30-16h30) destinés aux aidants (prise en charge possible des aidés)
- CORCOUÉ/LOGNE – C.H. Bel Air
- Résa : 02 40 21 98 09

📍 ATELIERS RESTONS MOBILE EN TOUTE SÉCURITÉ :

- en novembre
- 4 séances de 3h
- ST-MARS-DE-COUTAIS
- Résa : 02 51 70 93 37

Accueil du public à Legé sur rendez-vous : Maison des Services - 10 rue de la Chaussée - 4^{ème} vendredi de chaque mois 14h30 à 16h30



De gauche à droite : Méline ROUET, Pascale TREUSSARD, Coline AUGER, Lucette MENUET, Sylvie RITA, Nathalie GUIHARD, Présidente et Amélie LECLAIR, Vice-Présidente.

Accueil du public à Machecoul-St-Même : 10 bd Pierre de Gondy - Lundi, mardi, jeudi et vendredi 9h à 12h30

Le CLIC est également point de collecte de matériel

médical : renseignement auprès du CLIC pour les modalités de dépôt du matériel.



Renseignements auprès du CLIC

📞 02 51 70 93 37

✉ contact@clicsudretz.fr

* Centre Local d'Information et de Coordination

** Maison Départementale des Personnes en situation de Handicap

INFORMATIONS Diverses

Bienvenue à

BeA'nimal - Béatrice WIBAUX

Comportementaliste animalier (chiens, chats, chevaux), éducatrice canin, formatrice à la prévention des risques d'agression par le chien ou le chat 📞 07 88 88 99 41

✉ contact@beanimal-comportement-relation.com

🌐 www.beanimal-comportement-relation.com

Tapissier Maison 1885 - Bérengère AUBOURG

Réfection fauteuils, chaises, canapés, poufs.

Confection rideaux et coussins

📞 06 70 29 89 69

✉ tapissier.maison1885@gmail.com

📍 Maison1885_tapissier

A.M Nettoyeur - Adrien Malidin

Nettoyage et entretien extérieur des habitations et bâtiment

📞 06 60 13 43 32

✉ a.m.nettoyeur@gmail.com



/ Entreprendre

MERCI AUX ANNONCEURS Pour leur participation

Côté maison

06 37 35 81 75
contact@jlnmaconnerie.fr
17 rue Ambroise Paré
ZA Legé Nord
44650 Legé



Nicolas Guilbaud

 Charpentier du Bord de Logne

CHARPENTE • ESCALIER • PARQUET • OSSATURE BOIS
www.charpentier-bordelogne.com

02 40 04 93 66
cbHege@outlook.fr
Fax : 02 40 26 30 22

RGE
8 rue des Frères Lumière
Parc d'Activité Legé Nord • 44650 LEGÉ

 **BATIMAG**
MENUISERIE - AGENCEMENT - CHARPENTE

— NEUF & RÉNOVATION —
CUISINE - DRESSING - ESCALIER
MENUISERIE BOIS - PVC - ALU
CLOISON SÈCHE - ISOLATION
OSSATURE BOIS

02 40 04 96 77
www.batimag44.com
contact@batimag44.com

5 rue Ambroise Paré,
ZAC Legé-Nord
44650 LEGÉ

NEUF ET RÉNOVATION À VOS MESURES

Jean **GABORIAU**

FABRICANT ALU
MENUISERIE PVC/BOIS
CLOISONS SÈCHES

02 40 26 36 30
contact@menuiserie-gaboriau.fr
Rue du Bois Fleuri,
PA Legé nord
44650 LEGÉ

i.b.c
intérieur • bois • création

MENUISERIE
RÉNOVATION
AGENCEMENT
OUVERTURES CUISINES
ISOLATION

Guillaume POTIER
06 07 55 71 48
13 Rue Ambroise Paré
44650 LEGÉ
www.interieurboiscreation.fr

RGE RECONNU GARANT

 **Retz Créatif Bois**
Menuisier
Charpentier

Jean-Philippe PREVOST
06 63 56 84 72
retzcreatifbois@gmail.com
www.retz-creatif-bois.com
Toute construction bois

 **Pinson PEINTURE**
Votre artisan Claude Martineau

PEINTURE
DÉCORATION INTÉRIEURE
RAVALEMENT
DÉMOUSSAGE

Parc d'Activités Legé Nord
4 rue des Frères Lumière - 44650 LEGÉ

 **Unwill Déco**
Peinture et Déco
neuf & réno

INTÉRIEURE & EXTÉRIEURE
RAVALEMENT FAÇADE
REVÈTEMENT MURAUX
DÉMOUSSAGE

William PINSON
06 64 64 77 84
44650 LEGÉ
unwilldecouleurs@gmail.com

 **CORALIE CREATION**
Décoration & Architecture d'intérieur


Coralie TESSIER
06 15 11 42 01
coraliecreationlege@gmail.com
www.coraliecreation.fr
Facebook: coraliecreationlege

10, Les Petites Dronnières
44650 LEGÉ

 **MAISON 1885**
Tapissier

Réfection fauteuils, chaises, canapés,
poufs. Confection rideaux et coussins.


06-70-29-89-69
44650 Legé
tapissier.maison1885@gmail.com

 **Bachelier Gislain**
Plâtrier
Jointeur

Bachelier Gislain - Gérant
06 83 41 89 99
sarlbachelier@orange.fr
3 rue des Frères - 44650 LEGÉ

Neuf et Renovation

SIRET : 984 558 353 000 12 - APE : 4331Z

 **Payraudeau**
PLÂTRERIE
CLOISONS SÈCHES

CLOISONS SÈCHES
PLÂTRERIE
FAUX-PLAFONDS
ISOLATION
MENUISERIES
INTÉRIEURES

06 31 43 94 23
8 rue Ambroise Paré | 44650 LEGÉ
contact@payraudeau.fr

 **VALLIENNE**
E.U.R.L.
PLÂTRIERE-JOINTEUR

FLORIAN VALLIENNE

07.82.84.57.16
florianvallienne3@gmail.com

LEGÉ

MICHENEAU OLIVIER
plomberie-chauffage-aérothermie

54 rue de chenoncaeu
44650 Legé
Tél : 06 29 21 56 52

 **Sauvaget**
PLOMBIER | CHAUFFAGISTE

Jérémy SAUVAGET
06 23 63 12 91
sauvagetjeremy@orange.fr
5 La Lauranderie
44650 LEGÉ

 **RG2D**
plomberie

Parc d'Activité Legé Nord
10 rue des frères Lumière
44650 LEGÉ
sarl-rg2d@orange.fr
06 38 54 98 57

DOUCHE SENIOR ATLANTIQUE
Remplacez votre baignoire par un ensemble de douche ergonomique !
https://www.douche-senior-atlantique.fr/
06 38 54 98 57

Distributeur **Parraux Renat**
06 38 54 98 57

PINSON
sylvain

44650 Legé ☎ 02 51 70 13 02 📠 06 74 99 76 73

ÉLECTRICITÉ | PLOMBERIE - SANITAIRE | VENTILATION
CHAUFFAGE | CLIMATISATION - POMPE À CHALEUR

Electricité Chauffage Ventilation
Alarme Automatisation
Neuf & Rénovation

FIL'ELECTRIQUE

06 61 68 99 43
44650 Legé

Électricité/Ventilation
Plomberie/Sanitaire
Chauffage
Pompe à chaleur/Poêle/Solaire

IMPEC Energies

Installation Maintenance Plomberie Electricité Chauffage

02 28 21 35 05
www.impecenergies.com

6 rue des Frères Lumière 44650 LEGÉ

Electricité-Plomberie
Chauffage-Poêle
Climatisation
Zinguerie
Photovoltaïque

mj

montassierjulien

eurl.montassierjulien@gmail.com
02 55 11 43 98
2, rue Ambroise Paré 44650 LEGÉ

Gwen
CARRELAGE & CRÉATION

- CARRELAGE
- FAÏENCE
- TERRASSE
- INT. & EXT.

Elieau Gwenael
06 66 24 45 26
gwenelieau44@gmail.com
33 rue de la Petite Noue
44650 LEGÉ

8 rue de la Chapelle, Legé

LA PASSERELLE
ASSISTANCE TRAVAUX ET MAÎTRISE D'ŒUVRE

06 10 39 55 22
lapasserelle.moe@gmail.com
www.lapasserelle-moe.com

Conception - Rénovation - Extension - Aménagement

PROCHAINE ÉTAPE

Conception, Réalisation
Maîtrise d'œuvre
neuf et rénovation

Marlène Moutret - 8 rue Notre Dame - 44650 Legé
06.08.71.37.33 - prochaîne.etape44@gmail.com

Tous vos petits travaux

- Aménagements divers
- Pose cuisine et dressing sur-mesure
- Fabrication et montage de meubles
- Relooking mobilier et objets

L'Atelier de Bertrand

Legé (44)

atelierdebertrand@yahoo.com
06.12.03.13.45
L'Atelier de Bertrand

BESOIN D'ED

Edouard KRAWIECKI

besoined@gmail.com
07.66.749.705
besoin_d_ed

ARTISAN POLYVALENT - PETITS TRAVAUX

Denis Chanteloube Multiservices Rénovation

Expérimenté, 10 ans de bâtiment et 25 ans comme Technicien de maintenance
Travaux d'électricité et de plomberie - travaux d'entretien général des bâtiments - peintures - faïences
parquets flottants - cloisons - petits travaux de maçonnerie - nettoyage - pose de meubles - etc...

Denis Chanteloube Multiservices
06 95 79 38 09 - denis.chanteloube@gmail.com
2 La Bernardière 44650 Legé

CENTRAKOR LEGÉ

décoration | art de la table | loisirs | cadeaux *bien plus que de la déco!*

weldom
ensemble, c'est mieux

Legrand

Ménager - Bricolage - Décoration - Jardins

Rue Aristide-Briand
44650 LEGÉ
Tél. 02 40 04 96 21
lege@weldom.fr
www.weldom.fr

LOIRAT SARL
Anthony

a.loirat@wanadoo.fr

Pergola - Portail - Porte de garage - Clôture - Motorisation
Vidéo interphone - Store banne - Volet roulant

P.A. 5 rue des Frères Lumière, 44650 LEGÉ, Tél. 02 40 04 99 08

WOOD STERE

Gérant
DUGAS Patrice
06 03 90 21 94

10 rue Ambroise Paré - ZA Legé Nord
www.woodsterelege.fr
woodsterelege@gmail.com

Vente de bois de chauffage et granulés

Côté jardin

Fabricant de solutions pour
l'Agriculture Biologique
depuis 1979

(Engrais, amendements, minéraux, compléments alimentaires et semences)

BIOMAT

Équilibre végétal animal

5, rue Sainte Marie
44650 Legé
tél : 02 40 26 30 00
email : contact@biomat-sa.com
www.biomat-sa.com

B.V.S.
Piscines Spas

02 49 09 51 93
contact@bvspiscines.fr
www.bvspiscines.fr
BVS Piscines et Spas
44650 LEGÉ

SARL ERIC CHARRIER
14, Le Moulin Guérin 44650 LEGE
02 40 26 62 16

Motoculture de plaisance
Voiture sans permis
Vente, entretien, réparation

19 rue Ambroise Paré - 44650 LEGE
Tél. 02 55 10 13 87 - contact@etarocheteau.com

Ets ROCHETEAU

DÉBROUSSAILLAGE - ÉLAGAGE - BROYAGE

Instincts PAYSAGE

YOHAN GAUVRIT
26, rue Jean Claude Grassineau
44650 LEGÉ

06 60 69 91 88
instinctpaysage.gauvrit@orange.fr

Création & Entretien de jardin

Siret: 88081275500010 - APE: 8130Z

Jardinarii
CRÉATION ET ENTRETIEN DE JARDIN

Entretien courant - Création de massif - Débroussaillage - Clôtures

☎ 06.60.50.04.58

📍 44650 Legé

✉ jardinarii@outlook.fr

Marguerite & Cie
Créateur de jardin

Conception, création et aménagement extérieur
-
Maçonnerie paysagère
-
Plan 3D

CHAILLOT Alexis - Paysagiste
☎ 06.35.58.08.39
margueriteetcie@outlook.fr

Retrouvez-nous sur les réseaux sociaux

📱 📷

Créations et entretiens d'espaces verts
Élagage - Clôtures
Dallage - Maçonnerie - Enrobés - Bétons décoratifs

SUD LOIRE PAYSAGE

Tél./Fax 02 40 04 98 16
Port. 06 80 25 06 17

2 rue du Bois Fleuri
44650 LEGÉ
paysagesudloire@gmail.com

allium énergies **TERRENA PRO LEGE**

Au service des particuliers et des professionnels

OFFRES

- FIOUL CHAUFFAGE PLUS - BIOFIOUL
- GRANULÉS BOIS VRAC
- ÉLECTRICITÉ ET GAZ PARTICULIERS ET PROFESSIONNELS
- G.N.R - GÉNÉRIUM
- ADBLUE - ADBLUE SUPÉRIEUR VRAC

CONTACT

Allium Énergies
☎ 02 40 98 92 28
allium-energies.fr

Terrena Pro Legé
☎ 02 40 04 93 25
contact@allium-energies.fr

13 Rue du Stade
44 650 Legé

📱 📷

Énergie est notre avenir, économisons-la

L'Atelier artisans fleuristes

Livraison à domicile - CB par téléphone
Transmission florale

C.Cial Les Visitandines - 44650 LEGÉ

02 40 04 92 30
atelier.lege@gmail.com

Rejoignez-nous sur

Véhicules et transport

CONDUITE CLERC

**AUTO-MOTO-CYCLO-ECOLE
REMORQUE**

LEGE - 02 40 04 94 74 - WWW.CONDUITE-CLERC.COM

AMBULANCE Legeenne

Alain PERRAUDEAU

4 Rue Ambroise Paré
Parc d'activités Nord- LEGÉ
ambulances.legeenne@orange.fr

02 40 04 93 20
Taxi conventionné

PEUGEOT

9, rue de la Charrie
44650 LEGÉ
Tél. 02 40 26 37 38
Fax 02 40 26 38 92
peugeot.lege@hotmail.fr

GARAGE de LA COLONNE

VENTE DE VEHICULES NEUFS ET D'OCCASIONS
MECANIQUE - CARROSSERIE

AGENCE CHARRIER

PARC D'ACTIVITES LEGE NORD
3 ROUTE DE NANTES 44650 LEGE

☎ 02 40 04 91 56

WWW.RENAULT-CHARRIER.FR

📱 @RENAULTLEGE

Une équipe à votre service depuis 1976

SARL **Garage TULLEAU**

Carrosserie
Peinture
Bris de glace Tél. 06 36 82 88 30

Route des Sables - 44650 LEGÉ
24 route de Nantes - 44650 TOUVOIS
Tél. 02 40 04 96 98
Tél. 02 40 31 63 37

Fabrice AIRIAU Sébastien EGONNEAU

LEGEAUTO
ENTRETIEN & REPARATION

VIDANGE / PNEUMATIQUES
FREINAGE / DIAGNOSTIC
PARE BRISSE

Magasin pièces détachées et accessoires

PA LEGÉ NORD - 3 RUE DU CHAMP FLEURI - 44650 LEGÉ
02 51 77 74 41 - contact@legeauto.fr

LEGE PIECES AUTO
LPA
DISTRIBUTION

Vente de pièces et accessoires automobile

2 Rue Sainte Marie - 44650 LEGÉ
☎ 02 59 16 36 75
legepiecesautodistribution@gmail.com

TRANSPORTS - AFFRETEMENT
TOUTES DISTANCES
Stockage - Logistique

Transports PERROCHEAU & FILS
SAS

Siège : LEGÉ
Tél. 02 40 26 36 26
Fax 02 40 04 97 80

Agence : LYON
Tél. 04 78 90 22 00
Fax 04 78 90 05 39

Services journaliers :
Pays de Loire - Rhône Alpes - Nord

SARL TAXIS A. CHARRIER
1, rue de l'église 44650 LEGÉ
44650 TOUVOIS

hospitalisation, dialyse, kiné,
chimiothérapie, radiothérapie,
série, orthophoniste...
taxicharrier@live.fr

**AÉROPORT
GARE**

24h/24 - 7j/7
Le samedi et dimanche
sur réservation

Tel: 02 40 04 92 66

VSP Henri
Spécialiste
du Sans Permis

- ENTRETIEN
- RÉPARATION
- ACHAT
- VENTE

6 rue Thomas Edison
44650 LEGÉ

www.vsp-henri.fr
06.13.86.40.37

09 75 72 71 39

**KARLOS-AUTO
PROP**

le soin automobile à votre service

NETTOYAGE & RÉNOVATION DE VÉHICULE

9 Bis rue de la Colonne - 44650 Legé
Tél. 06 76 35 46 84 / senard.karl@orange.fr

Services

AVEL'VO
CONSEIL & FORMATION

Frédéric HENNET

06 84 08 06 27 02 40 40 29 71
contact@avelvo.fr www.avelvo.fr blog.avelvo.fr
1 ter rue des Halles - 44650 LEGÉ

**C&O
IMMOBILIER**

www.coimmobilier.fr
02 40 04 92 96
10 Rue de la Chapelle
44650 LEGÉ

Votre agence locale, spécialiste de l'immobilier depuis 2002

Estimez votre bien ! →

l'Adresse
l'immobilier coopératif

6 rue de la chaussée 02 49 62 42 00



noovime
RESEAU IMMOBILIER INNOVANT

4.8 / 5
★★★★★
Excellent

Stéphanie FORTIN

CONSEILLÈRE
EN IMMOBILIER
LEGÉ ET SES ENVIRONS

06 44 98 65 92
sfortin@noovime.fr
https://sfortin.noovime.fr

Tabac - Presse - Loto
Gobin - Boiteau 9 rue de la chapelle

02 40 04 96 06

du lundi au vendredi : 6h45-12h30 et 13h30-19h
le samedi : 7h30 -12h30



FRANCK-INFO

INFORMATIQUE
Assistance et
Dépannage à domicile

Intervention sur Legé, Corcoué sur logne, Rocheservière et les alentours.

franck@franck-info.fr
www.franck-info.fr
06.64.33.46.79

BCN
bureau2crea

Graphisme & Web
Site internet • Logo • Carte de visite • Flyer

www.bureau2crea.net
emmanuel@bureau2crea.net Emmanuel CHAUVE • 06 62 13 25 81 • 02 85 520 620



**DÉPANNAGE
INFORMATIQUE**

À DOMICILE

M.FRANCOIS - 06 24 93 83 43 - Legé

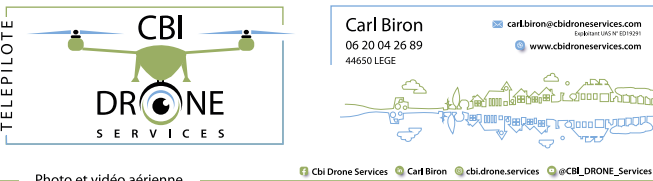
CBI
DRONE SERVICES

TELEPILOTE

Photo et vidéo aérienne

Carl Biron
06 20 04 26 89
44650 LEGÉ

carl.biron@cbidroneservices.com
www.cbidroneservices.com




**Studio
Photographe**
Particuliers & entreprises

Mariages
Familles
Impression
Photos identités

www.lecorbeau-photo.com

sur RDV - 3 la Paunière - 44650 Legé
Tél : 06 13 17 23 23



Votre agence **CA**

1 rue Aristide Briand
44650 LEGÉ
Tél : 02 40 04 90 76
lege@ca-atlantique-vendee.fr

Avec vous, à chaque instant
Rendez-vous sur www.ca-atlantique-vendee.fr ou sur Le Grain de Sel

ATLANTIQUE
VENDEE



Crédit Mutuel

Grand Lieu et Logne

- 02 51 88 67 44 -

M M A **Entreprise** **M M A**

Benjamin GUILLAUME et Jean VERCKEN
Agents Généraux d'Assurances
 7 bis, rue de la Chaussée - 44650 Legé
 Tél. 02 40 04 92 06 - www.mma.fr
 email : gvassurances.4438@mma.fr - Orias n° 07010994

Les Mutuelles Ligériennes
 Complémentaire Santé - Prévoyance
 PARTICULIERS—PROFESSIONNELS—ENTREPRISES
 www.lesmutuellesligeriennes.com

COMPLEMENTAIRE SANTÉ & PREVOYANCE
 Centre Commercial des Visitandines
 44650 LEGÉ
 Tél : 02 40 04 93 80
 lege@lesmutuellesligeriennes.com

DOMAINE D'ANDOR

ÉLEVAGE - PENSION CANINE
ÉDUCATION CANINE
ÉCOLE DU CHIOT

Cours collectifs & individuels La Bretinière 44650 LEGÉ
 Sur rendez-vous
 Tél. 06 43 90 12 30 Mail : eleavage.domaine.andor@gmail.com
DIRET. 51457907100041 / CERTIFICAT CAPACITÉ: 02077

Le Connaître pour l'AIMER BIEN, le Comprendre pour l'AIMER MIEUX!

Be'animal
 COMPORTEMENT & RELATION

Béatrice Wibaux
 07.88.88.99.41
 contact@beanimal-comportement-relation.com
 www.beanimal-comportement-relation.com
 Sur rendez-vous

CHIEN - CHAT - CHEVAL / COMPORTEMENT - RELATION - COMMUNICATION ANIMALE - EDUCATION - PREVENTION

Optic2000

Vous propose un large choix de montures optiques et solaires pour tous les goûts !

L'équipe d'Optic 2000
 Centre Commercial des Visitandines
 44650 LEGE
 02 40 26 32 95
 optic2000.lege@gmail.com

Relet
 Pressing depuis 1989

RELET Catherine
 Tél. 02 40 04 98 03

LAVERIE AUTOMATIQUE
 OUVERT 7J/7

Cabine à ozone
 pour la désinfection
 du linge et des objets

Centre Commercial - LEGÉ

Pompes Funèbres RELET

- Organisation Complète des Obsèques
- Chambre Funéraire
- Tous travaux de cimetière
- Contrat Obsèques
- Transport avant et après mise en bière toutes distances
- Monuments funéraires
- Articles Funéraires

24h/24
 7j/7

7 rue de l'Atlantique - 44650 LEGÉ
 ☎ 02 40 26 33 00 - ✉ contact@relet.fr - www.relet.fr

Accompagnatrice de loisirs pour personnes isolées, seules et/ou âgées

Partager des instants chaleureux afin d'échapper à l'isolement social

SBS By Sab
 Services

Services By Sab
 Sabrina DROUIN
 06.52.06.63.66
 servicesbysab@outlook

A votre domicile, pour aller à l'extérieur ou bien d'une aide ou assistance administrative. Pour vous ou l'un de vos proches

ESAT DE LEGE

28 rue du Puits Neuf - 02-40-26-32-37

70 travailleurs en situation de handicap accompagnés par 15 professionnels

Portage de repas

Dhandi RESTAURANT

Entretien des Espaces Verts

Métiers de bouche

Bichon
 BOULANGERIE - PATISSERIE - SNACKING

100% FAIT MAISON

02.59.16.13.00
 3 Rue Jean-Claude Grassineau, 44650 Legé

KUAN-YU et SAMUEL RENAUD
 PAIN BIO 100% Levain Cuit au four à bois

1 Le Guy 44650 LEGE
 Samrenaud444@gmail.com
 Samuel 06 63 72 25 72
 Facebook : Ferme de La Vie

BOULANGERIE-PATISSERIE
 * PHILIPPE Jean-Luc *

9, place du Marché 44650 LEGÉ
 Tél. 02 40 04 99 17
 Fermeture le lundi

ESCALE CRÉOLE

SERVICE TRAITEUR
 "Adapter à la demande"

13 Rue des Pivoines 44650 Legé
 07 82 11 96 81
 escale.creole2022@gmail.com

SERVICE FOOD TRUCK
 "Fait maison comme à la maison"

"Une cuisine créole travaillée avec des produits locaux"

BOUCHERIE / CHARCUTERIE

Le Twist

02 40 04 96 36
 2, Place du Marché • 44 650 LEGÉ

PRODUCTEURS ET ARTISANS LOCAUX

LEPOCHON

26 rue de la chaussée . LEGE

P'tit Marché . P'tite Epicerie . P'tit Resto* . P'tit Bistro*
 Mercredi - 16h00.19h00
 Vendredi* - 12h00.14h00 (P'tit Resto), 16h00.19h00
 Samedi* - 10h00.13h00

*sous réserve d'adhésion: 2,50€/an/personne 06.82.04.38.34 - lepochon@mailo.com

2 bis rue du bois Fleuri
 Parc d'activité Legé Nord 44650 Legé
 02 28 00 10 72
 lodelyss@orange.fr / www.lodelyss.fr

Pizzéria et Crêperie

Restaurant l'Odélyss
 cuisine traditionnelle
 www.facebook.com/lodelyss

cave à vins
MILL et SIMES
Gourmandises
bar à vins

CAFE et SALON DE THE

EPICERIE FINE
 VINS, SPIRITUEUX, BIERES
 CORBEILLES CADEAUX
 LOCATION TIREUSE A BIERE

4, place du Marché - 44650 LEGÉ
 07.62.95.82.26 - millesimesetgourmandises@gmail.com
 www.millesimesgourmandises.vin

Brasserie Artisanale
 www.domainedelakhoublette.fr

★ Vente aux professionnels
 ★ Vente aux particuliers à la brasserie

06.27.41.76.96
 contact@domainedelakhoublette.fr

Domaine
 La Moulin Cassé

CAVE GUILLONNEAU
 Propriétaire - Récoltant

Muscadet côtes de Grand Lieu • Gros-plant
 Vin IGP Val de Loire Blanc, Rosé, Rouge
 Pétillant Blanc et Rosé • Jus de Raisin

3 La Bretonnière 44650 LEGE
 www.domaine-du-moulin-casse.com
 f Domaine du Moulin Cassé

Joël : 06 98 88 94 04
 Didier : 06 60 38 67 49

Domaine Prieuré Royal Saint-Laurent

MUSCADET-CHARDONNAY-GROS-PLANT

Artisan-Vigneron - Morilleau Michel
 8. Saint-Laurent 44 650 LEGE
 * 06 60 80 44 85 - Dégustation Sur Réserve -

U SUPER U
 Legé - Tél. 02 40 26 33 44

Ouvert du lundi au samedi
 sans interruption et le dimanche matin

U DRIVE
 coursesu.com

Industrie et travaux

DB
 DISTRIBUTEUR DE BÉTON
 PRÊT À L'EMPLOI 24h/24

DISTRIBUTEUR AUTOMATIQUE DE BÉTON
 en libre-service

1 BIS RUE THOMAS EDISON - 44650 LEGÉ
 dbpe@orange.fr 06 82 90 01 41

Défi
 Notre service à votre porte
 02 40 69 24 13

DOCKING ET FERMETURES INDUSTRIELLES

La solution pour vos :
 Portes sectionnelles
 Portes souples
 Niveleurs de quai
 Portes coupe feu
 Rideaux métalliques
 Portes piétonnes automatiques...

administratif@defi-fermetures.fr
 defi-fermetures.fr
 defi-fermetures
 DEFI Docking et Fermetures Industrielles

ATDV
 TRAVAUX PUBLICS & PARTICULIERS | 44/85
 Assainissement - Terrassement
 Démolition - V.R.D

Tél. 02 40 04 98 30

PA Legé nord - 1 Rue Thomas Edison - 44650 LEGÉ
 Agence Vendée - 85170 BEAUFOU
 contact@atdv44.com - www.atdv44.com

Bien-être - Beauté - Mode

Les Fées de Mode

Prêt à Porter / Accessoires
 Produits Bien-être / Parfums

Produits Culinaires
 Produits de Bain

8 Rue de la Bouclé - 44650 LEGÉ - 06 41 70 56 41

Atelier du cheveu
 BY MANON
 06 68 90 72 65

Anneso' NAILS
 06 19 13 51 44

MA BEAUTÉ D'ABORD
 By Marine
 06 66 16 69 95

12 rue de la chapelle
 44650 Legé

- SALON DE COIFFURE MIXTE
- ONGLERIE
- EXTENSIONS DE CILS
- REHAUSSEMENT DE CILS
- BRONZAGE ÉPHÉMÈRE
- MAQUILLAGE

L'Air du Temps
 SALON DE COIFFURE

02.40.04.92.62
 6 rue de la chaussée

HORAIRE D'OUVERTURES :
 lundi 13h30-18h30
 mardi et mercredi 9h-12h/14h-19h
 jeudi 9h-13h/14h-19h
 vendredi 9h-19h
 samedi 8h30-14h
 (horaires modulables uniquement sur rendez-vous)

INFORMATIONS Diverses

/ Résidence Mona Nova

La résidence MONA NOVA ouvrira ses portes rue de Nantes cet été. Composée de 13 logements (12 T2 et 1 T3), elle s'adresse aux seniors et aux personnes en situation de handicap autonomes, en quête d'un cadre de vie confortable, sécurisé et convivial. Pensés pour faciliter le quotidien et préserver l'autonomie, les

appartements sont complétés par un espace commun favorisant les échanges et la convivialité entre résidents. Un compagnon de résidence sera présent à mi-temps, du lundi au vendredi. Il assurera des services de ménage et de gestion du linge, tout en proposant des activités et des temps de partage pour animer la vie collective.

L'ouverture est prévue cet été. Quelques appartements sont encore disponibles à l'achat, et les premières réservations locatives viennent de débiter.

Pour tout renseignement :
 ☎ 02 21 83 09 15
 ✉ info@mona-nova.com

/ GARDES

NUMÉROS D'URGENCE

Pompier : 18

Gendarmerie : 17

Permanences à LEGÉ

32 rue de la Chaussée

Lundi et samedi : 8h à 12h

Mercredi : 14h à 18h

Samu : 15

N° européen : 112

MÉDECINS

Du lundi au vendredi de 20h à 8h

et du samedi 12h jusqu'au lundi 8h :

appelez le 15

CABINET INFIRMIER

Elise MONFORT, Ludovic

MONFORT, Patricia GILET,

Hélène PLESSIS, Sandra MERRIEN :

02 40 26 36 60

Centre commercial des Visitandines

Permanences du lundi au samedi de
7h30 à 9h.

Soins infirmiers à domicile 7j/7

/ SERVICES

ASSOCIATION ADMR

LEGÉ CORCOUÉ TOUVOIS

Service aux personnes âgées
et à la famille :

02 40 54 18 93

Permanence le mercredi de 10h
à 11h30 (sur rendez-vous)

Maison des services

10 rue de la Chaussée LEGÉ

CONCILIATEUR DE JUSTICE

COUTANT Jean-Claude

Permanence 1^{er} mercredi de 9h à
16h

Sur rendez-vous au 02 28 01 84 87
(Conciliation gratuite)

Maison des services

10 rue de la Chaussée LEGÉ

HORAIRES DE LA POSTE

Du mardi au vendredi
de 9h à 12h30

Le samedi de 9h à 12h

PHARMACIES

Des permanences sont assurées
le samedi après-midi par la
pharmacie des Lys (19h) et celle
des Visitandines (18h). Pour
connaître la pharmacie de garde
le soir et le week-end, appelez le
32 37 (n° payant)

PAROISSE ST-PHILIBERT & ST-JACQUES-SUR-LOGNE

Maison paroissiale

4 rue de l'Abbé Legal - LEGÉ

07 49 37 66 11

<http://paroisse-stphilbert-stjacques.fr>

Pour les demandes de sépultures :

06 42 73 40 90

VÉTÉRINAIRES

Clinique vétérinaire Logne et
Boulogne

10 rue Jean-Claude GRASSINEAU

02 40 04 91 51

CONTRE LES VIOLENCES FAITES AUX FEMMES

3919



LES RESTOS DU CŒUR DE LEGÉ

Inscription et distribution :
le jeudi de 9h à 12h

Calendrier de distribution

disponible au 02 28 01 85 05

1 rue des Frères-Lumière

SECOURS POPULAIRE

Judis 7 mai, 4 juin et 3 septembre
de 10h30 à 12h

Maison des services

10 rue de la Chaussée LEGÉ

FRANCE SERVICES

Lundi, mardi : 9h à 12h30 et de 14h à 17h30

Mercredi, jeudi, vendredi : de 9h à 12h30

Vendredi après-midi : sur rendez-vous

02 28 01 84 87

franceservices@ville-lege44.fr

02 40 26 36 92

ccas@ville-lege44.fr

10 rue de la Chaussée

44650 LEGÉ

/ AGENDA

29 avril – 6 juin : Exposition Marie Perrin-Ramarotafika
Bibliothèque (p.11)

7 mai - Don du Sang

16h - 19h30 - Visitandines

8 mai - Cérémonie commémorative

10h15 - 12h - Mairie, Eglise, Cimetière, Chapelle (p.15)

8 mai - Visite commentée du cimetière

Après-midi - Cimetière (p.13)

mi-mai à mi septembre - Expo à ciel ouvert

Devant le square des Visitandines

14 mai - Tournoi de sixte

Complexe sportif

16 mai - Tournoi de foot jeunes

Complexe sportif

9 et 10 mai - Compétition Internationale et nationale de
Rollers Inline Freestyle

Rue Beauséjour

22 mai - Café associatif chez lulu

Guinguette des Visitandines

23-24 mai - Exposition Le Chouan (p.13)

Visitandines

27 mai - Lecture musicale de l'EMSRA

Bibliothèque - 16h (p.11)

du 4 au 5 juin - Ateliers Bienvenue à la retraite

France services (p.8)

5 juin - Café associatif chez lulu

Guinguette des Visitandines

6 juin - Journée citoyenne

9h - 12h - Ateliers municipaux (p.11)

6 juin - Gala de Twirling

Complexe sportif

7 juin - Concours interne de Gym

Complexe sportif

8 juin - Matinée motricité parent/enfant

Dojo du Complexe sportif (p.9)

13 juin - Open de kickboxing

Complexe sportif

13 - 14 juin - Marché de printemps

Château du Retail

13 - 14 juin - RDV du Bois Chevalier

Château du Bois Chevalier

14 juin - Vide grenier

9h - 17h - Collège Pierre de Coubertin (p.10)

14 juin - Course cycliste Nantes-Légé et randonnée des

Rives - Zone de loisirs du Paradis (p.15)

19 juin - Café associatif chez lulu

Guinguette des Visitandines

20 juin - Kermesse école Notre-Dame

Zone de loisirs du Paradis

26 juin - Café associatif chez lulu

Château le Retail

27 juin - Fête de l'école du Chambord

Square des Visitandines

27 juin - Spectacle danse modern'jazz

20h - Centre culturel Saint-Michel

28 juin - Spectacle danse modern'jazz

15h - Centre culturel Saint-Michel

3 juillet - Café associatif chez lulu

Guinguette des Visitandines

4 juillet - Gala de Gym

Complexe sportif

PROCHAIN BULLETIN - N°152 - juillet 2026

Pour la préparation du prochain bulletin, les articles (format word) et photos séparées (format jpg - bonne qualité) doivent être envoyés, impérativement, avant le lundi 1^{er} juin à communication@ville-lege44.fr