



## CIRCUITS VTT 2023

3 circuits VTT et une boucle, situés au Nord du bourg de Legé dont :

- 1 circuit de 25,00 km – **tracé vert**
  - Communes traversés : Legé
- 1 circuit de 35,00 km – **tracé rouge**
  - Communes traversés : Legé  
Corcoué sur Logne
- 1 circuit de 48,00 km – **tracé bleu**
  - Communes traversés : Legé  
Corcoué sur Logne
- 2 boucles de 10,00 et 15,00 km – **tracé orange**
  - Communes traversés : Corcoué sur Logne  
La Limouzinière  
Saint Colomban

Il s'agit des mêmes tracés que lors des éditions 2019, 2018, 2017, 2016, .... Hormis les premiers kilomètres qui ont évolué. Ils sont tous trois empruntés dans le sens horaire.

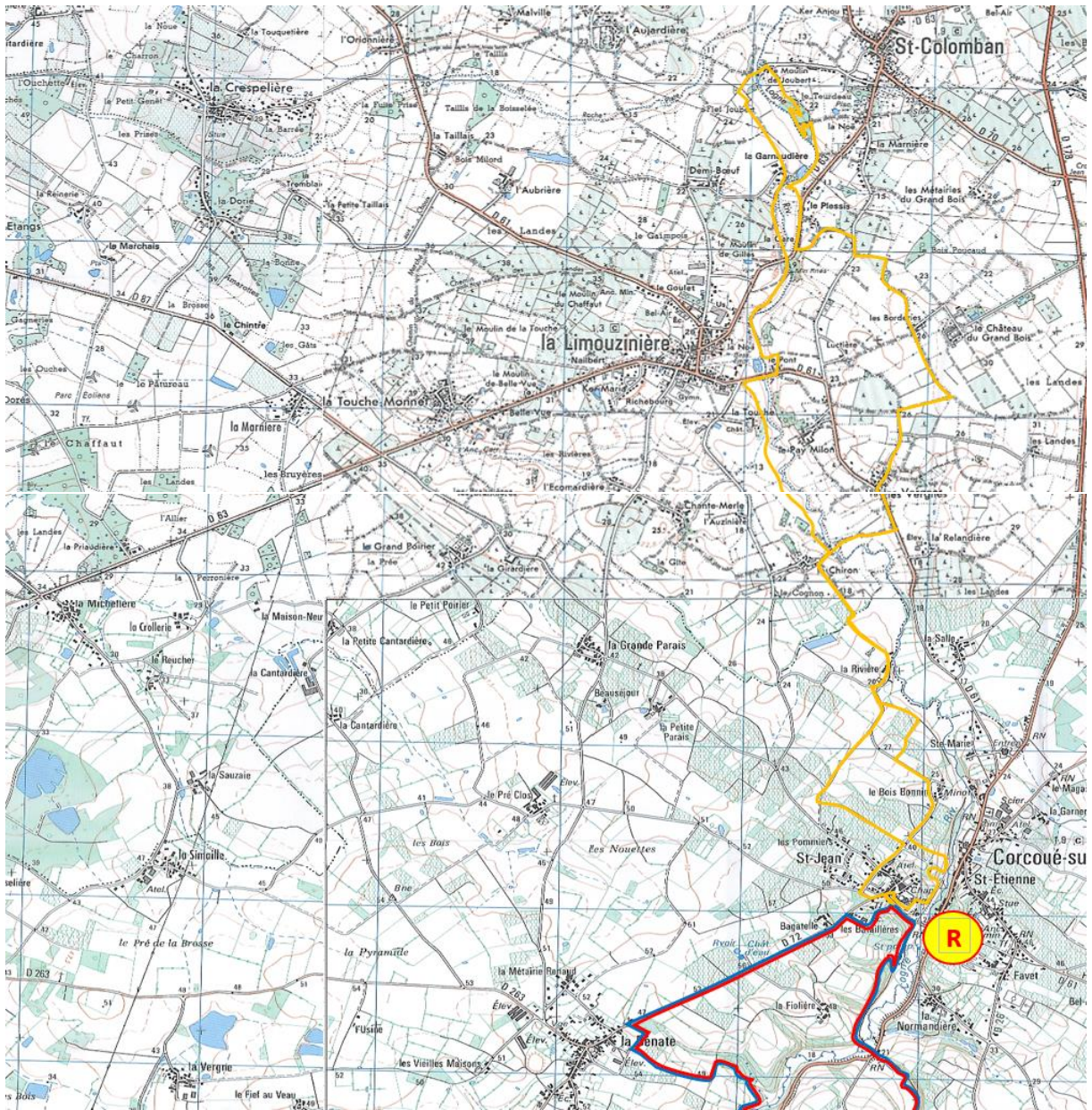
Toutes les demandes de traversés de terrains privés ont été réalisées.

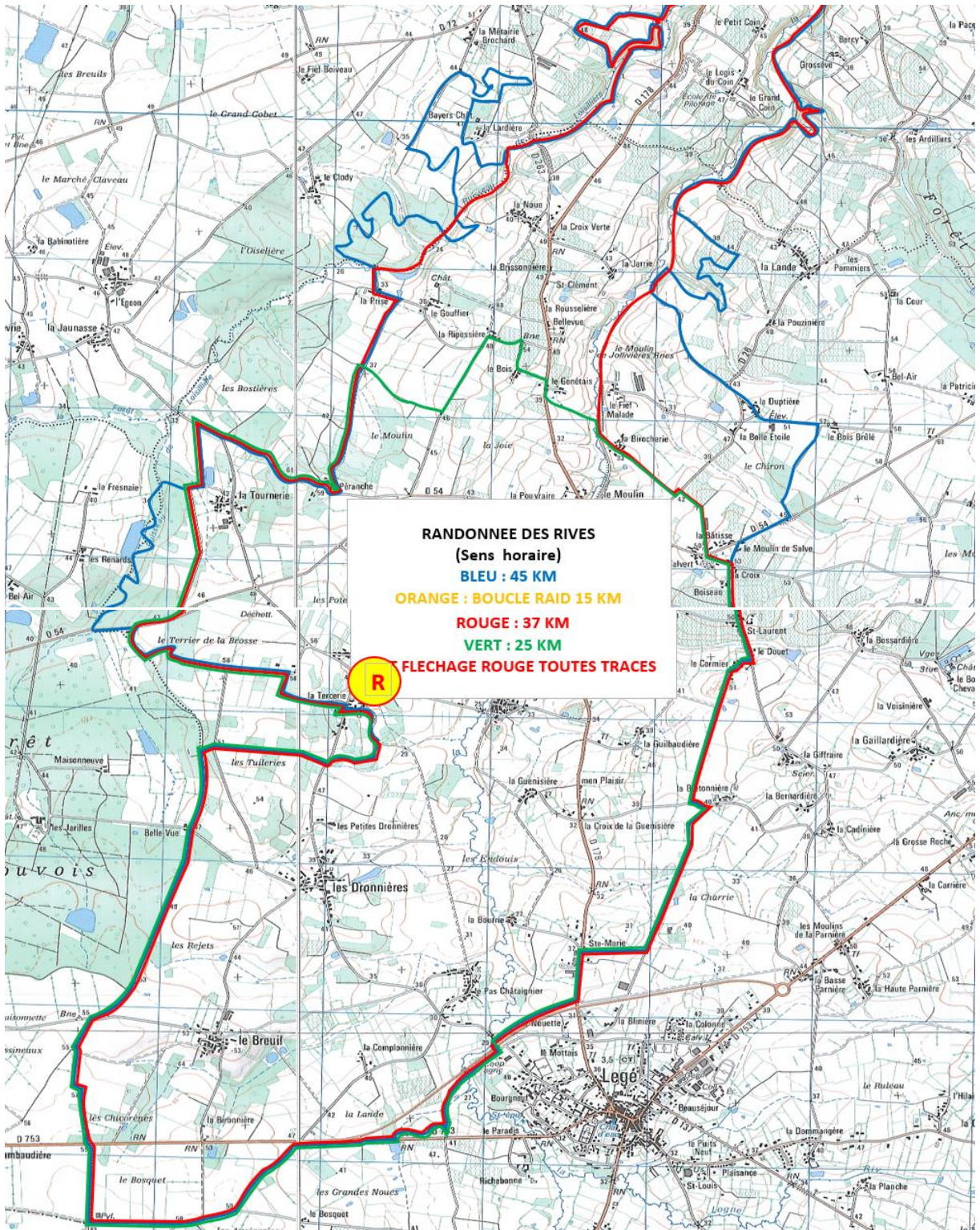
Fléchage, balisage et sécurisation des trois tracés. La départementale 753 est traversée à des niveaux inférieurs (sous les ponts) donc pas de croisement piéton/voiture sur cet axe. Plusieurs traversés de départementales dont la D753 (une fois) où sera positionné deux signaleurs, ainsi que les D178, D54, D61, D63, et D72 signalisées tant pour les cyclistes que pour les automobilistes.

Un ravitaillement sera installé à proximité de la poste à Corcoué sur Logne

Environ 300 participants attendus (Environ 15% sur le 25 km, 34% sur le 37 km, 40% sur le 45 km et 11% sur la boucle)

Détail des tracés ci-dessous





**RANDONNEE DES RIVES**

(Sens horaire)

**BLEU : 45 KM**

**ORANGE : BOUCLE RAID 15 KM**

**ROUGE : 37 KM**

**VERT : 25 KM**

**FLECHAGE ROUGE TOUTES TRACES**